



PRÄVENTION AM ETHIANUM

# MASTERPLAN FÜR IHRE GESUNDHEIT

- Umfassender Gesundheits-Check-up an einem Tag
- Breit gefächerte Herz- und Gefäßdiagnostik
- Umfangreiche Ergänzungsmöglichkeiten
- Coaching für Ihre mentale Gesundheit
- Gesundheitsangebote für Unternehmen

## / INHALT

BEGRÜSSUNG DURCH PRIV.-DOZ. DR. DR. FELIX GRAMLEY, LEITER DER ABTEILUNG PRÄVENTION .....	03
GESUNDHEITS-CHECK-UP: DIE BASIS GANZHEITLICHER PRÄVENTION .....	04
IHR CHECK-UP AM ETHIANUM .....	06
DAS UNTERSUCHUNGSPROGRAMM IM EINZELNEN .....	07
LEISTUNGEN AUF WUNSCH: OPTIONALE CHECK-UP-MODULE FÜR IHRE PERSÖNLICHE VORSORGE .....	09
ERWEITERUNGEN DES GESUNDHEITS-CHECK-UPS .....	10
DIE KOMPLETTIERUNG IHRES CHECK-UPS: UNSERE KARDIOLOGISCHE ZUSATZDIAGNOSTIK .....	12
DAS TOP-ANGEBOT FÜR FÜHRUNGSKRÄFTE: QUALIFIZIERTES COACHING ZUR MENTALEN GESUNDHEIT .....	14
INDIVIDUELLE PAKETE FÜR UNTERNEHMEN .....	15
KOSTENINFORMATION .....	15



/ Priv.-Doz. Dr. Dr. Felix Gramley

Leiter der Abteilung Prävention am ETHIANUM  
 Facharzt für Innere Medizin, Kardiologe,  
 Interventioneller Kardiologe (DGK)  
 Spezielle Rhythmologie (DKG)  
 Hypertensiologe (DHL)  
 Notfallmedizin

## RISIKEN MINIMIEREN, SORGEN NEHMEN

Verehrte LeserInnen, liebe KlientInnen,

ich hoffe natürlich, dass Sie gesund sind und es Ihnen gut geht! Meine wichtigste Aufgabe als Leiter der Präventionsmedizin des ETHIANUM besteht darin, mit Ihnen gemeinsam dafür zu sorgen, dass das so bleibt. Dafür analysieren wir Ihr individuelles Risikoprofil, bewerten es und ergreifen dann die richtigen Maßnahmen.

Sollte Ihr Wohlbefinden eingeschränkt sein, können wir Ihnen alle erdenklichen diagnostischen Möglichkeiten bieten, um zunächst die Ursachen herauszufinden und Ihnen Wege aufzuzeigen, wie Ihre Gesundheit wiederhergestellt und dauerhaft erhalten werden kann.

Die präventivmedizinische Abteilung des ETHIANUM ist ein interdisziplinäres medizinisches Kompetenzzentrum, das in seiner Art vielleicht eines der modernsten in Europa ist. Wir halten sowohl technisch als auch personell durch international renommierte Fachkollegen verschiedenster Disziplinen die optimalen Voraussetzungen vor, um Sie auf diesem Wege zu begleiten.

Ihre persönliche Betreuung liegt mir besonders am Herzen. Gerade in der Prävention ist der offene, vertrauensvolle Austausch zwischen Klient und Arzt ein ganz entscheidender Faktor.

In diesem Sinne freue ich mich darauf, Sie bald begrüßen zu dürfen.

Mit herzlichen Grüßen

Dr. Felix Gramley

## GESUNDHEITS-CHECK-UP: DIE BASIS GANZHEITLICHER PRÄVENTION

Prävention heißt Vorsorge. Selbst kleine Anzeichen von Unregelmäßigkeiten oder Unsicherheiten, die man im Alltag häufig nicht richtig wahrnehmen will, sollten aufgedeckt und analysiert werden. Wie kommen Sie mit Stress zurecht? Was tun Sie zum Ausgleich? Schlafen Sie gut – oder vielleicht doch nicht wirklich? Gibt es erbliche Vorbelastungen, die bislang nicht bewertet wurden? Wie steht es um Ihre Fitness?

**Der Check-up am ETHIANUM klärt Ihren aktuellen Status und weist Ihnen den individuellen Weg zur Erhaltung Ihrer Gesundheit.**

**/ DIESES KONZEPT BASIERT AUF DER ERFAHRUNG AUS ÜBER 50.000 CHECK-UPS.**

Ob Sie als Privatperson oder im Rahmen eines Präventiv-Angebotes für Unternehmen teilnehmen: Der Gesundheits-Check-up am ETHIANUM umfasst die wesentlichen Untersuchungen, um bestehende Erkrankungen auszuschließen und denkbare Risiken zu erkennen.

- Sie erhalten einen umfassenden Überblick über Ihren mentalen und körperlichen Gesundheitsstatus.
- Sie haben eine Fachmedizinerin / einen Fachmediziner als Ansprechpartner(in), vom ersten Gespräch über die Untersuchungen bis zur Auswertung und individuellen Beratung.
- Die medizinische Diagnostik wird auf Ihren tatsächlichen Bedarf abgestimmt.
- Ihr Arzt / Ihre Ärztin nimmt sich für Sie Zeit und berät Sie ganzheitlich.
- Alle Ergebnisse und Gesprächsinhalte bleiben absolut vertraulich.
- Wenn Sie uns keine andere Weisung erteilen, werden Ihre Untersuchungsergebnisse ausschließlich an Ihre Privatadresse versendet und nicht an Unternehmen, Versicherungen, Lebenspartner oder Verwandte weitergegeben.



[WWW.ETHIANUM-PRAEVENTION.DE](http://WWW.ETHIANUM-PRAEVENTION.DE)

## / IHR CHECK-UP AM ETHIANUM

Diese Stunden eines Tages sind gut investiert: Der ausgeklügelte Ablauf lässt genug Raum für die Gespräche mit Ihrem Präventionsexperten.

### MORGENS

08:00 Uhr: Nach Ihrer Ankunft im ETHIANUM lernen Sie Ihren Arzt und die Mitarbeiter kennen, die Sie während des Check-ups betreuen. Anschließend erfolgen die Auswertung des von Ihnen ausgefüllten Fragebogens sowie das ausführliche Eingangsgespräch mit Ihrem Arzt.



### VORMITTAGS

Der Check-up beginnt mit der gründlichen körperlichen Diagnostik und den Ultraschalluntersuchungen. Danach bieten wir Ihnen ein Frühstück an, bevor das medizinisch-technische Untersuchungsprogramm fortgeführt wird. (Mögliche Leistungsmodule siehe Folgeseiten.)



### MITTAGS

Gegen 13:00 Uhr liegen Ihre Laborwerte vor. Ggf. Fortsetzung Ihres Untersuchungsprogramms. Nach der Auswertung der Ergebnisse erfolgt das ausführliche abschließende Gespräch mit Ihrem Präventivmediziner, bei dem Sie alle Empfehlungen für Ihre gesunde Zukunft erhalten.



### ABSCHLUSS

Ihr Check-up-Tag endet in der Regel gegen 14:00 Uhr. Einige Tage später wird der allgemein verständliche Abschlussbericht an Ihre Privatadresse gesendet, der neben den Untersuchungsergebnissen auch die besprochenen Empfehlungen einschließt.



## / DAS UNTERSUCHUNGSPROGRAMM IM EINZELNEN

Sie müssen nicht mit Wartezeiten rechnen, die verschiedenen Stationen folgen fast nahtlos nacheinander.

### HERZ — KREISLAUF — LUNGE

Wir überprüfen nicht invasiv das gesamte Herz-, Kreislauf- und Lungensystem:

- Farbdoppler-Ultraschalluntersuchung des Herzens
- EKG im Ruhezustand
- Prüfung der Lungenfunktion im Ruhezustand (Spirometrie)
- EKG und Lungenfunktionsprüfung unter Belastung (Spiroergometrie)
- Sauerstoffsättigung im Blut (Pulsoxymetrie)



### MAGEN — DARM — INNERE ORGANE

Die folgenden Untersuchungen helfen uns, bestehende Krankheiten auszuschließen und eventuelle Risiken zu erkennen:

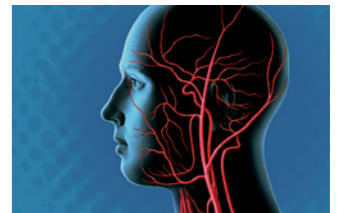
- Ultraschalldiagnostik (Sonografie) der Bauchorgane
- Ultraschalluntersuchung (Sonografie) der Schilddrüse
- Für Männer: Tastuntersuchung der Hoden, der Prostata und des Mastdarms



### BLUTGEFÄSSE

Die Untersuchung der Blutgefäße zeigt mögliche Herz-Kreislauf-Erkrankungen frühzeitig und kann helfen, Herzinfarkten sowie Schlaganfällen vorzubeugen:

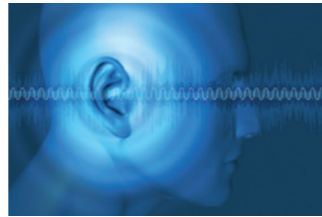
- Duplexsonografie-Untersuchung der hirnversorgenden Arterien sowie der Bauch- und Beckenarterien
- Oszillometrische Messung des Knöchel-Arm-Indexes und der Pulswellengeschwindigkeit



## LEISTUNGEN AUF WUNSCH: OPTIONALE CHECK-UP-MODULE FÜR IHRE PERSÖNLICHE VORSORGE

### AUGEN — OHREN

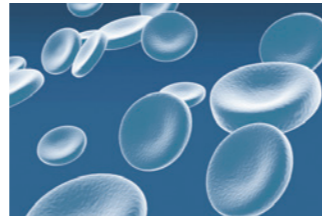
Mit den folgenden Untersuchungen überprüfen wir, ob Hinweise auf Sehstörungen und chronische Augenerkrankungen wie Grünen Star (Glaukom) vorliegen, ob die Hörfunktion Ihrem Alter entspricht oder Symptome auf eine Erkrankung der Hörorgane hinweisen:



- Sehtest mit Prüfung unterschiedlicher Sehfunktionen wie Sehschärfe, Phorie (Augenmuskelgleichgewicht), Stereosehen, Fusion, Farbtüchtigkeit
- Augendruckmessung (Non-Contact-Tonometrie)
- Messung der Hornhautdicke
- Prüfung des Gesichtsfeldes (Computer-Perimetrie)
- Gehörprüfung (Audiometrie)

### LABOR

Laboruntersuchungen geben Auskunft über Ihre aktuelle Gesundheits- und Versorgungssituation und helfen, Hinweise auf Gesundheitsstörungen zu entdecken. Folgende Untersuchungen werden vorgenommen bzw. Werte ermittelt:



- Großes Blutbild, Blutsenkung, Elektrophorese (Eiweißuntersuchung im Blut), CRP (gibt Hinweise auf Entzündungen)
- Zuckerstoffwechsel: Nüchtern-Blutzucker, HbA1c, Basal-Insulin, HOMA-Index (Diabetes-Früherkennung)
- Blutfette: Gesamtcholesterin, HDL- und LDL-Cholesterin, Triglyceride
- Nierenwerte: Harnsäure, Kreatinin, Harnstoff
- Leberwerte: GOT, GPT, Gamma-GT und Bilirubin
- Gerinnung: Quick, INR
- Elektrolyte: Natrium, Kalium, Magnesium, Calcium
- Schilddrüsen-Steuerungshormon TSH
- Eisenstoffwechsel: Ferritin
- Urinuntersuchung: pH-Wert, Leukozyten, Eiweiß, Glucose, Keton, Erythrozyten, Urobilinogen, Nitrit, Mikroalbumin
- PSA-Wert (Prostatakrebsvorsorge)
- Stuhluntersuchung (im Vorfeld): immunologischer Darmkrebs-Früherkennungstest; auf Wunsch auch Bluttest zur Früherkennung von Dickdarmkrebs

SPRECHEN SIE MIT UNS, WENN SIE SICH FÜR DEN GESUNDHEITS-CHECK-UP INTERESSIEREN. TERMINE SIND AUCH NACHMITTAGS MÖGLICH:

RUFEN SIE UNTER +49 6221 8723-159 AN ODER SENDEN SIE EINE E-MAIL AN [PREVENTION@ETHIANUM.DE](mailto:PREVENTION@ETHIANUM.DE)



Nach Auswertung des Check-ups steht Ihnen auf Wunsch eine vertiefende Diagnostik zur Verfügung, um eventuelle Bedenken sofort auszuschalten.

Die folgenden Elemente ergänzen unser Vorsorge-Grundprogramm. Vielleicht erfordert ein Resultat des Gesundheits-Check-ups eine erweiterte Diagnostik, vielleicht ist es Ihnen aber auch wichtig, aufgrund erblich bedingter Faktoren ganz bestimmte Risiken im Detail abzuklären.

In unserer technisierten Welt liegt der Gedanke nahe, dass bei einer Check-up-Untersuchung der Leistungsumfang möglichst groß sein sollte. Mehr Technik steigert jedoch nicht unbedingt die Effizienz einer Gesundheitsvorsorgeuntersuchung. Das ist für den medizinischen Laien meist schwer zu überblicken, so dass er auf den Rat des betreuenden Arztes angewiesen ist.

Die Präventionsspezialisten am ETHIANUM bauen auf Erfahrungen aus tausenden von Check-ups und verstehen sich als Ihr persönlicher Gesundheitslotse. Unabhängig von wirtschaftlichen Erwägungen empfehlen sie Ihnen Zusatzuntersuchungen nur dann, wenn diese auch sinnvoll sind. Grundsätzlich gilt: Eine Untersuchung sollte nur dann durchgeführt

werden, wenn ein Nutzen für Ihre Gesundheit daraus entsteht. Ob eine Untersuchung sinnvoll ist, hängt von der medizinischen Vorgeschichte, dem Check-up sowie hieraus entstandenen Fragestellungen ab. Auch das Alter spielt bei der Auswahl der optimalen Untersuchungen eine wichtige Rolle.

Aufgrund der medizintechnischen Ausstattung des ETHIANUM können Röntgenaufnahmen und Kernspintuntersuchungen (MRT) in der Regel am gleichen Tag bei uns im Haus erfolgen. Die Labortests werden in der nahe gelegenen Universitätsklinik durchgeführt und können zusätzlich zum Basisprogramm auch noch am Untersuchungstag gezielt nachgefordert werden. Für weitere extern durchzuführende Untersuchungen geben wir Ihnen gern Empfehlungen für kompetente Kooperationspartner.

Stichwort Gendiagnostik: In Kooperation mit externen Partnern bieten wir auch genetische Diagnostik an.

**Auf den folgenden Seiten erfahren Sie, welche zusätzlichen Leistungen Sie wahrnehmen können.**

## ERWEITERUNGEN DES GESUNDHEITS-CHECK-UPS

Informieren Sie uns bitte schon bei Ihrer Anmeldung, wenn Sie Leistungsmodule aus dem optionalen Programm wahrnehmen möchten. Bei Laboruntersuchungen ist dies nicht erforderlich.

Einige Untersuchungen des erweiterten Programms erfolgen extern. Für detaillierte Informationen stehen wir Ihnen gern zur Verfügung. Wir beraten Unternehmen auch über die Möglichkeiten, das Grundprogramm ziel führend zu ergänzen.

### ERWEITERTE GEFÄSSDIAGNOSTIK

Mit den folgenden Untersuchungen können wir weitere Fragestellungen abklären:

- Duplexsonografie der Arm- und Beinarterien
- Duplexsonografie der Nierenarterien (zum Ausschluss eines Nieren-bedingten [„renovaskulären“] Bluthochdrucks)
- 6-Minuten-Gehtest



### ERWEITERTE STRESSANALYSE MIT FIRSTBEAT

Dauerhaft hoher Stress in Kombination mit Bewegungsmangel und psychischen Belastungen kann krank machen. Wir helfen Ihnen, Stress zu bewältigen, die Erholung zu verbessern und richtig Sport zu treiben. Dabei nutzen wir:

- FIRSTBEAT-Technologie (validiert im professionellen Sport)
- Monitoring von Stress, Erholung und Schlafqualität mithilfe der Messung der Herzfrequenzvariabilität (HRV)
- Konkrete Empfehlungen für die persönliche Gesundheit durch Verbesserung von Resilienz, Erholungspraktiken und der gesamten Stressbewältigung



### ERWEITERTE BILDGEBENDE DIAGNOSTIK

Hochmoderne Technik hilft, auffälligen Befunden auf den Grund zu gehen:

- Röntgen der Brustorgane und des Skelettsystems
- Computertomografie
- Magnetresonanztomografie



### ERWEITERTE KREBSVORSORGE

Zur Früherkennung von Krebs und bei entsprechender Indikation, etwa einem Krebsvorfall in der Familie, geben diese Untersuchungen Gewissheit:

- Darmspiegelung (Koloskopie)
- Magenspiegelung (Gastro-Duodenoskopie)
- Gynäkologische Krebsvorsorgeuntersuchungen
- Auflichtmikroskopie einschließlich fotografischer Dokumentation (Hautkrebsvorsorge)



### SPEZIELLE LEBERDIAGNOSTIK

In Kooperation mit dem international renommierten Alkohol- und Leberforscher Prof. Dr. Helmut K. Seitz bieten wir Ihnen eine intensive Abklärung möglicher Leberleiden direkt in den Räumen der Präventionsabteilung:

- Mithilfe eines sog. Fibroscan, der eine minutenschnelle und schmerzlose Bestimmung der Lebersteifigkeit ermöglicht, bekommen Sie rasch Informationen - z. B. zur Abklärung einer möglichen Leberzirrhose.



### REISEMEDIZIN

Beruflich oder privat – wir beraten Sie zu Ihren Reisevorhaben, sinnvollen Vorkehrungen und führen die gängigen Impfungen durch:

- Reisemedizinische Untersuchung/Beratung
- Tropenmedizinische Untersuchung/Beratung
- Bestätigung beruflicher Tauglichkeit für Auslandsaufenthalte nach der berufsgenossenschaftlichen Richtlinie G 35



### FUNKTIONSANALYSE DES RÜCKENS

Gemeinsam mit unseren Orthopäden und Physiotherapeuten führen wir Untersuchungen des Rückens und der Gelenke durch:

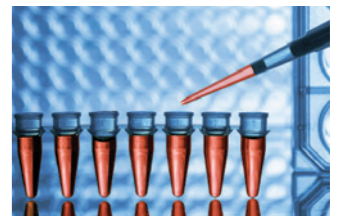
- Ermittlung von Kraft und Leistungsfähigkeit der Rückenmuskulatur und Wirbelsäulenbeweglichkeit
- Überprüfung der Gelenkfunktionen
- Überprüfung muskulärer Dysbalancen



### ERWEITERTES LABORPROGRAMM

Bei Indikation oder auf Wunsch – alle Laboruntersuchungen können an Ihrem Check-up-Tag in unserem Partnerlabor in Auftrag gegeben werden:

- HIV-Test, Tumorparameter, Vitaminspiegel, sämtliche Antikörperbestimmungen, Helicobacter-Atemtest, Hormonspiegel, Gendiagnostik, Rheumadiagnostik, Impftiter



### WEITERE LEISTUNGEN AUF WUNSCH

- Fliegertauglichkeitsuntersuchungen für Berufs- und Privatpiloten (PPL, CPL, ATPL)
- Tauchmedizinische Untersuchung



## DIE KOMPLETTIERUNG IHRES CHECK-UPS: UNSERE KARDIOLOGISCHE ZUSATZDIAGNOSTIK

Profitieren Sie von der speziellen Kompetenz am ETHIANUM und nutzen Sie das breite Spektrum der kardiovaskulären Diagnostik unserer Ärzte für sich!

### SPEZIELLE KARDIALE ISCHÄMEDIAGNOSTIK

Bei Patienten mit Herzschmerzen, bei denen die Fahrradergometrie kein eindeutiges Ergebnis liefert, muss nicht in allen Fällen die Durchführung eines (invasiven) Herzkatheters zur weiteren Abklärung erfolgen. Häufig ist es sinnvoll, zuvor nach Durchblutungsstörungen (Ischämien) des Herzmuskels zu fahnden. Am ETHIANUM nutzen wir hierzu die Stressechokardiografie. Bei der Untersuchung wird das Herz mittels Ultraschall im Ruhezustand und unter Belastung (ergometrisch, mittels Laufband oder medikamentös) beurteilt, und zwar schnell und ohne Strahlenbelastung.



### HERZRHYTHMUSAMBULANZ

Am ETHIANUM wissen wir, dass Herzrhythmusstörungen oft eine enorme psychische Belastung darstellen und mit Fragen und Ängsten verbunden sind. Wir beraten und behandeln Patienten mit allen Formen von supraventrikulären und ventrikulären Arrhythmien (z. B. Vorhofflimmern, WPW-Syndrom, AV-Reentrytachykardien und Extrasystolen).

### ZENTRUM FÜR HERZSCHRITTMACHER- UND DEFIBRILLATOR THERAPIE

Die moderne und umfangreiche technische Ausstattung am ETHIANUM gepaart mit jahrzehntelanger Erfahrung unserer von der deutschen Fachgesellschaft DGK zertifizierten Spezialisten im Bereich der Schrittmacher- und Defibrillatortherapie bietet Ihnen die Versorgung aus einer Hand. Von der Indikationsstellung über die Operation mit anschließender stationärer Überwachung bis hin zur regelmäßigen ambulanten Nachsorge – bei Bedarf auch auf telemetrischem Wege! Wir bieten Ihnen die Implantation und den Wechsel von Ein-, Zwei- und Drei-Kammer-Herzschrittmachern und Defibrillatoren, rein subkutanen Defibrillatoren sowie von implantierbaren Ereignisrekordern aller relevanten Hersteller.

### LANGZEIT-EKG

Wenn Sie z. B. unter bekannten Herzrhythmusstörungen leiden wie Herzstolpern, Herzrasen oder unklarem Schwindel oder einen Schlaganfall ohne erkennbaren Grund durchgemacht haben, ist die Durchführung eines Langzeit-EKGs in vielen Fällen angezeigt. Selbstverständlich besteht die Möglichkeit, dieses am ETHIANUM durchführen zu lassen.



### LANGZEITBLUTDRUCKMESSUNGEN OHNE MANSCHETTE

Die Hypertonie ist mit 20 Millionen Betroffenen eine der häufigsten Erkrankungen in Deutschland. Bleibt sie unbehandelt, drohen Herzinfarkt, Schlaganfall und Nierenschwäche.

Am ETHIANUM nutzen wir eine neue Technologie, die eine manschettenlose Beat-to-Beat-Blutdruckmessung ermöglicht, die zuverlässigere Werte liefert und für Sie deutlich komfortabler ist. Die Messungen erfolgen lautlos, Ihr Schlaf wird nicht gestört.

### SCHLAFAPNOE

Unter den schlafbezogenen Atemstörungen ist die obstruktive Schlafapnoe (OSA), bei der es zu nächtlichen Atempausen (Apnoen) kommt, besonders häufig. Bleibt diese unentdeckt, können Sekundenschlaf, Tagesmüdigkeit, Konzentrationsstörungen, Erektions- und Herzrhythmusstörungen sowie die Verkürzung der Lebenserwartung die Folge sein. Ebenso steigt das Risiko für Herzinfarkte oder Schlaganfälle.

Mittels modernster diagnostischer Verfahren können wir Sie am ETHIANUM bequem und ambulant auf eine mögliche Schlafapnoe untersuchen.



## DAS TOP-ANGEBOT FÜR FÜHRUNGSKRÄFTE: QUALIFIZIERTES COACHING ZUR MENTALEN GESUNDHEIT

Dr. Ariane Wahl, die sich über Jahre einen Namen als Führungskräfte-Coach gemacht hat, bietet als Ergänzung der präventiv-medizinischen Betreuung am ETHIANUM einen umfassenden Check der mentalen Gesundheit mit Schwerpunkten auf den Themen **Persönlichkeitsentwicklung, Karriereplanung, Konfliktmoderation und Gesundheitsförderung.**

Die psychosozialen Belastungen von Führungskräften steigen mit dem Leistungsdruck, die Folgen reichen häufig vom ständigen Unwohlsein bis zum Burn-out.

### / ZUM ABLAUF DES MENTALEN GESUNDHEITS-CHECKS

- Ein ca. zweieinhalbstündiges Gespräch ist die Basis des Angebotes. Idealerweise kann hier auf Anamnese und Diagnosen der Präventionsmedizin am ETHIANUM zurückgegriffen werden.
- Gemeinsam mit dem Klienten entwickelt Dr. Wahl auf Basis aller gesammelten Erkenntnisse ein konkretes Maßnahmen-Programm zu den individuellen Problemthemen, das die mentale Gesundheit nachhaltig fördert und erhält.

Stress, Unwohlsein, Burn-out? Entwickeln Sie Ihre persönlichen Lösungsstrategien mithilfe des Coachings am ETHIANUM. So sichern Sie Ihre hohe Performance und erhalten dabei Ihre Gesundheit!

### DR. ARIANE WAHL



Dr. Ariane Wahl hat selbst jahrelange Erfahrung als Führungskraft im Vertrieb eines internationalen Unternehmens gesammelt, bevor sie 2004 begann, als freiberufliche Beraterin und Trainerin Führungskräfte zu betreuen.

Diese Tätigkeit hat sie bald auch wissenschaftlich begleitet, am Institut für Bildungswissenschaft der Universität Heidelberg, an der sie 2018 schließlich ihre Dissertation zum Thema „Selbstorganisation in der beruflichen Beratung“ vorgelegt hat.

#### TERMINVEREINBARUNG

E-MAIL: [ARIANE.WAHL@ETHIANUM.DE](mailto:ARIANE.WAHL@ETHIANUM.DE)  
TELEFON: +49 6221 8723-159

## INDIVIDUELLE PAKETE FÜR UNTERNEHMEN

Im Meer der Präventionsangebote kann es nur die **außerordentliche Kompetenz und Erfahrung** aus weit über 50.000 Check-ups sein, die Ihre Wahl bestimmt.

Renommierte Unternehmen haben sich bereits für das ETHIANUM Heidelberg entschieden: Wir erstellen auch Ihnen gern ein individuelles Angebot.

### / PRÄVENTION AM ETHIANUM BEDEUTET

- individuelle Leistungen
- Stress-Analyse und psychologischer Leistungs-Check-up als Zusatzmodule
- Integration von orthopädischen oder dermatologischen Präventionsuntersuchungen
- Ergebnisauswertung aus ganzheitlicher Sicht
- medizinisch-technische Ausstattung auf höchstem Niveau
- exklusives Ambiente

»Verantwortung für die Kompetenzträger lohnt sich doppelt: Sie stärkt auch die Verbundenheit mit dem Unternehmen.«

Dietmar Hopp, Mitgründer der SAP AG und Investor des ETHIANUM, etablierte schon vor Jahren die Check-ups als Bestandteil des Betrieblichen Gesundheitsmanagements in seinen Unternehmen.

## / KOSTENINFORMATION

Das Honorar für den ETHIANUM Gesundheits-Check-up richtet sich nach der Gebührenordnung für Ärzte (GOÄ). Die im erweiterten Programm aufgeführten Untersuchungen und Beratungen werden gesondert berechnet: Sie erhalten eine detaillierte Spezifikation der durchgeführten Leistungen.

Leistungen der Primärprävention sind umsatzsteuerpflichtig.

Die Frage einer möglichen Kostenerstattung durch Ihre Krankenversicherung oder durch Ihr Unternehmen sollte vor dem Check-up geklärt sein. Falls Sie unsere Liquidation bei Ihrer privaten Krankenversicherung einreichen möchten, beachten Sie bitte unser entsprechendes Merkblatt. Bedenken Sie auch, dass Firmenprogramme von diesem Leistungsumfang abweichen können.

Bitte haben Sie Verständnis dafür, dass wir uns bei Terminabsagen ab 14 Tage vor dem Untersuchungstermin vorbehalten müssen, eine Ausfallpauschale zu berechnen.



## **ETHIANUM**

Voßstraße 6  
69115 Heidelberg

Montag – Freitag,  
08:00 – 16:00 Uhr  
Telefon: +49 6221 8723-159

E-Mail: [praevention@ethianum.de](mailto:praevention@ethianum.de)  
[www.ethianum-praevention.de](http://www.ethianum-praevention.de)

